

Glijseeën Type THV-2

met twee buisklemmen, DIN 3567

Toepassing

- Ter bevestiging van leidingen in de zware industrie
- Ter bevestiging van leidingen met of zonder afschot

Uw voordelen

- Individuele aanpassing van de afstand van de buisklem en de onderconstructie op de bouwplaats
- Uitvlakking van hoogtetoleranties en oneffenheden van de onderconstructies
- Hoogteverstelling hart leiding tot max. 10°
- Thermisch verzinkt, geschikt voor buitengebruik

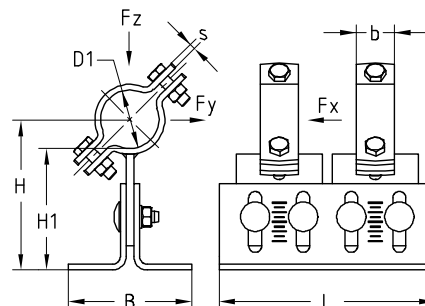


Type	Stelbereik [mm]	Nominale diameter DN	Leidingbuiten-Ø D1 [mm]	Artikelnr.	Verp.eenheid	Eenheid	
THV-2-100 W37-OF-SF 33,7	100-140	25	33,7	169670	1	stuk	
THV-2-100 W37-OF-SF 42,4		32	42,4	169671			
THV-2-100 W37-OF-SF 48,3		40	48,3	169672			
THV-2-100 W37-OF-SF 60,3		50	60,3	169673			
THV-2-100 W37-OF-SF 76,1		65	76,1	169674			
THV-2-100 W37-OF-SF 88,9		80	88,9	169675			
THV-2-100 W37-OF-SF 114,3		100	114,3	169676			
THV-2-100 W37-OF-SF 139,7		125	139,7	169677			
THV-2-100 W37-OF-SF 168,3		150	168,3	169678			
THV-2-100 W37-OF-SF 193,7		(175)	193,7	169679			
THV-2-100 W37-OF-SF 219,1		200	219,1	169680			
THV-2-140 W37-OF-SF 33,7		140-180	25	33,7			169681
THV-2-140 W37-OF-SF 42,4			32	42,4			169682
THV-2-140 W37-OF-SF 48,3	40		48,3	169683			
THV-2-140 W37-OF-SF 60,3	50		60,3	169684			
THV-2-140 W37-OF-SF 76,1	65		76,1	169685			
THV-2-140 W37-OF-SF 88,9	80		88,9	169686			
THV-2-140 W37-OF-SF 114,3	100		114,3	169687			
THV-2-140 W37-OF-SF 139,7	125		139,7	169688			
THV-2-140 W37-OF-SF 168,3	150		168,3	169689			
THV-2-140 W37-OF-SF 193,7	(175)		193,7	169690			
THV-2-140 W37-OF-SF 219,1	200		219,1	169691			
THV-2-180 W37-OF-SF 33,7	180-220		25	33,7	169692		
THV-2-180 W37-OF-SF 42,4			32	42,4	169693		
THV-2-180 W37-OF-SF 48,3		40	48,3	169694			
THV-2-180 W37-OF-SF 60,3		50	60,3	169695			
THV-2-180 W37-OF-SF 76,1		65	76,1	169696			
THV-2-180 W37-OF-SF 88,9		80	88,9	169697			
THV-2-180 W37-OF-SF 114,3		100	114,3	169698			
THV-2-180 W37-OF-SF 139,7		125	139,7	169699			
THV-2-180 W37-OF-SF 168,3		150	168,3	169700			
THV-2-180 W37-OF-SF 193,7		(175)	193,7	169701			
THV-2-180 W37-OF-SF 219,1		200	219,1	169702			



Glijseen Type THV-2

met twee buisklemmen, DIN 3567



Nominale diameter DN	Leidingbuitenen-Ø D1 [mm]	Maat [mm]						Belasting			Gewicht [kg/stuk]	
		s	b	L	B	H	H1*	F _x [kN]	F _y [kN]	F _z [kN]		
25	33,7	5	30	225	128	117-157	100-140	7,2	4,6	16,0	4,54	
32	42,4					122-162		7,0	4,5	16,0	4,61	
40	48,3					125-165		6,8	4,4	16,0	4,65	
50	60,3	6	40			132-172	101-141	6,6	4,2	16,0	5,35	
65	76,1					140-180		6,3	4,0	16,0	5,59	
80	88,9					146-186		6,1	3,9	16,0	5,67	
100	114,3	8	50			161-201	103-143	5,7	3,6	16,0	7,75	
125	139,7					173-213		5,3	3,4	16,0	8,25	
150	168,3					188-228		5,0	3,2	16,0	8,80	
(175)	193,7	8	50			200-240	143-183	4,7	3,0	16,0	9,30	
200	219,1					213-253		4,5	2,9	16,0	9,81	
25	33,7					5		30	157-197	140-180	5,7	3,6
32	42,4			162-202	5,6				3,6		16,0	5,06
40	48,3			165-205	5,5				3,5		16,0	5,10
50	60,3			6	40	172-212		141-181	5,3	3,4	16,0	5,80
65	76,1					180-220			5,1	3,3	16,0	5,97
80	88,9					186-226			5,0	3,2	16,0	6,12
100	114,3			8	50	201-241		143-183	4,7	3,0	16,0	8,20
125	139,7					213-253			4,5	2,9	16,0	8,70
150	168,3					228-268			4,2	2,7	16,0	9,25
(175)	193,7			8	50	240-280		183-223	4,1	2,6	16,0	9,75
200	219,1	253-293	3,9			2,5	16,0		10,26			
25	33,7	5	30			197-237	180-220		4,7	3,0	16,0	5,44
32	42,4					202-242			4,7	3,0	16,0	5,51
40	48,3					205-245			4,6	2,9	16,0	5,56
50	60,3	6	40			212-252	181-221		4,5	2,9	16,0	6,25
65	76,1					220-260			4,3	2,8	16,0	6,42
80	88,9					226-266			4,2	2,7	16,0	6,57
100	114,3	8	50			241-281	183-223		4,0	2,6	16,0	8,65
125	139,7					253-293			3,9	2,5	16,0	9,15
150	168,3					268-308			3,7	2,4	16,0	9,70
(175)	193,7	8	50			280-320	183-223		3,5	2,3	16,0	10,21
200	219,1			293-333	3,4	2,2		16,0	10,71			



* Bij de bouten van de hoogteverstelling moet een aandraaimoment van 75 Nm in acht genomen worden.