

### Glijleeën Type THV-2

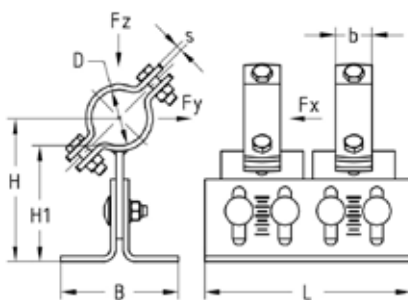
met twee buisklemmen, DIN 3567

#### Toepassing

- Ter bevestiging van leidingen in de zware industrie
- Ter bevestiging van leidingen met of zonder afschot

#### Uw voordelen

- Individuele aanpassing van de afstand van de buisklem en de onderconstructie op de bouwplaats
- Uitvlakking van hoogtetoleranties en oneffenheden van de onderconstructies
- Hoogteverstelling hart leiding tot max. 10°
- Thermisch verzinkt, geschikt voor buitengebruik



Type	Stel-bereik [mm]	Nominale diameter DN	Leiding-buiten-Ø D [mm]	Afmetingen [mm]						Belasting			Gewicht [kg]	Artikel-nr.	Verp. eenheid	Eenheid
				b	s	B	H	H1	L	Fx [kN]	Fy [kN]	Fz [kN]				
THV-2-100 W37-OF-SF 33,7	100 - 140	25	33,7	30	5	128	117 - 157	100 - 140	225	7,2	4,6	16	4,54	169670	1	Stuk
THV-2-100 W37-OF-SF 42,4		32	42,4				122 - 162			7	4,5		4,61	169671		
THV-2-100 W37-OF-SF 48,3		40	48,3				125 - 165			6,8	4,4		4,65	169672		
THV-2-100 W37-OF-SF 60,3		50	60,3	40	6		132 - 172	101 - 141		6,6	4,2		5,35	169673		
THV-2-100 W37-OF-SF 76,1		65	76,1				140 - 180			6,3	4		5,59	169674		
THV-2-100 W37-OF-SF 88,9		80	88,9				146 - 186			6,1	3,9		5,67	169675		
THV-2-100 W37-OF-SF 114,3		100	114,3	50	8		161 - 201	103 - 143		5,7	3,6		7,75	169676		
THV-2-100 W37-OF-SF 139,7		125	139,7				173 - 213			5,3	3,4		8,25	169677		
THV-2-100 W37-OF-SF 168,3		150	168,3				188 - 228			5	3,2		8,8	169678		
THV-2-100 W37-OF-SF 193,7		175	193,7				200 - 240			4,7	3		9,3	169679		
THV-2-100 W37-OF-SF 219,1	200	219,1				213 - 253			4,5	2,9		9,81	169680			
THV-2-140 W37-OF-SF 33,7	140 - 180	25	33,7	30	5		157 - 197	140 - 180		5,7	3,6		4,99	169681	1	Stuk
THV-2-140 W37-OF-SF 42,4		32	42,4				162 - 202			5,6			5,06	169682		
THV-2-140 W37-OF-SF 48,3		40	48,3				165 - 205			5,5	3,5		5,1	169683		
THV-2-140 W37-OF-SF 60,3		50	60,3	40	6		172 - 212	141 - 181		5,3	3,4		5,8	169684		
THV-2-140 W37-OF-SF 76,1		65	76,1				180 - 220			5,1	3,3		5,97	169685		
THV-2-140 W37-OF-SF 88,9		80	88,9				186 - 226			5	3,2		6,12	169686		
THV-2-140 W37-OF-SF 114,3		100	114,3	50	8		201 - 241	143 - 183		4,7	3		8,2	169687		
THV-2-140 W37-OF-SF 139,7		125	139,7				213 - 253			4,5	2,9		8,7	169688		
THV-2-140 W37-OF-SF 168,3		150	168,3				228 - 268			4,2	2,7		9,25	169689		
THV-2-140 W37-OF-SF 193,7		175	193,7				240 - 280			4,1	2,6		9,75	169690		
THV-2-140 W37-OF-SF 219,1	200	219,1				253 - 293			3,9	2,5		10,26	169691			
THV-2-180 W37-OF-SF 33,7	180 - 220	25	33,7	30	5		197 - 237	180 - 220		4,7	3		5,44	169692	1	Stuk
THV-2-180 W37-OF-SF 42,4		32	42,4				202 - 242						5,51	169693		
THV-2-180 W37-OF-SF 48,3		40	48,3				205 - 245			4,6	2,9		5,56	169694		
THV-2-180 W37-OF-SF 60,3		50	60,3	40	6		212 - 252	181 - 221		4,5			6,25	169695		
THV-2-180 W37-OF-SF 76,1		65	76,1				220 - 260			4,3	2,8		6,42	169696		
THV-2-180 W37-OF-SF 88,9		80	88,9				226 - 266			4,2	2,7		6,57	169697		
THV-2-180 W37-OF-SF 114,3		100	114,3	50	8		241 - 281	183 - 223		4	2,6		8,65	169698		
THV-2-180 W37-OF-SF 139,7		125	139,7				253 - 293			3,9	2,5		9,15	169699		
THV-2-180 W37-OF-SF 168,3		150	168,3				268 - 308			3,7	2,4		9,7	169700		
THV-2-180 W37-OF-SF 193,7		175	193,7				280 - 320			3,5	2,3		10,21	169701		
THV-2-180 W37-OF-SF 219,1	200	219,1				293 - 333			3,4	2,2		10,71	169702			

Bij de bouten van de hoogteverstelling moet een aandraaimoment van 75 Nm in acht genomen worden.