

### Console bouwset koudevastpunt gegalvaniseerd

#### Toepassing

- Zwaar belastbaar, stabiel draagsysteem voor leidinginstallaties
- Ideaal leidingvastpunt voor koudwaterleidingen in combinatie met vastpuntbeugel Type 170 FL
- Geschikt als verstelbare onderconstructie voor koudevastpunten

#### Uw voordelen

- Traploos instelbare hoogte en hoek
- Als niveauregeling of ter compensatie van oneffenheden
- Ook bijzonder geschikt voor de opname van hoge axiale leidingkrachten



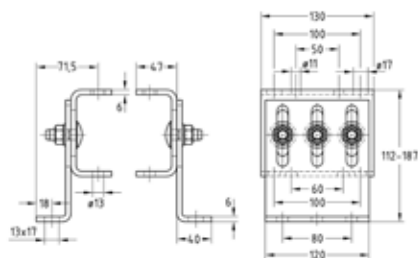
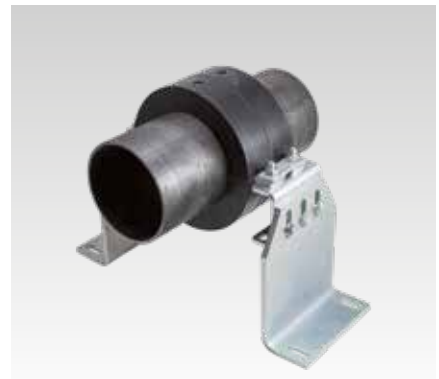
Bouwset bestaande uit:  
2 montagehoeken  
2 adapterhoeken  
6 slotschroeven M12  
6 zeskantmoeren M12  
6 onderlegschilden voor M12  
Alle delen gegalvaniseerd.



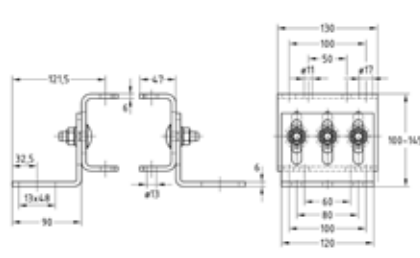
Standaarduitvoering



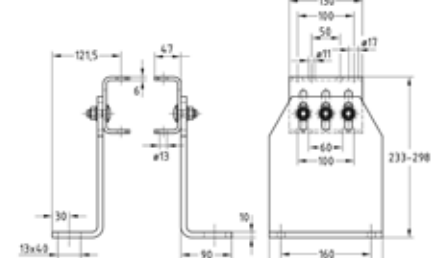
Zware uitvoering



Smalle uitvoering



Standaarduitvoering



Zware uitvoering

Uitvoering	Voor leidingbuiten-Ø [mm]	Bouwhoogte [mm]	Stelbereik [mm]	Artikelnr.	Verp. eenheid	Eenheid
Smalle uitvoering	60,3 - 219,1	112 - 187	75	178716	1	Stuk
Standaarduitvoering	60,3 - 168,3	100 - 145	45	178714		
Zware uitvoering	219,1 - 355,6	233 - 298	65	178715		

⚠ Console bouwset koudevastpunt van DN 400 tot DN 600 op aanvraag leverbaar (artikelnr. 168820).

## Console bouwset koudevastpunt

gegalvaniseerd

De gegevens						
Uitvoering		Smalle uitvoering	Standaarduitvoering	Zware uitvoering	Aandraaimoment [Nm] Console	
Max. aanbevolen belasting [N] 	axiaal	zie cataloguspagina vastpuntbeugel Type 170 FL			75	
		dwars	Bouwhoogte min.			
			6.000	8.000		7.000
		radiaal	Bouwhoogte max.			
	3.000		6.000	7.000		
	Bouwhoogte min.		25.000	25.000		
	20.000					
	Bouwhoogte max.	10.000				
10.000						



Belastingwaarden verwijzen uitsluitend naar console.

Belastingwaarden van de vastpuntbeugel Type 170 FL vindt u op de betreffende pagina van deze catalogus.

