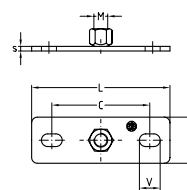


**Grondplaten met moer**  
met twee sleufgaten, roestvaststaal

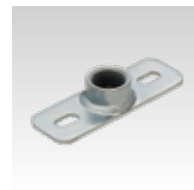
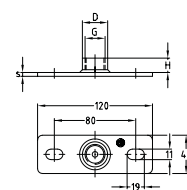
Maat	Draad	Sleufgat V	Gat midden hartafstand C [mm]	Afmetingen [mm]			Materiaal RVS 3.04	Materiaal RVS 3.16	Verp. eenheid	Eenheid
				L	b	s	Artikelnr.	Artikelnr.		
1	M8	9 x 16 mm	54	80	30	3	112405	112379	10	Stuk
	M10						112393	112373		
	M12						112399	112377		
2	M8	11 x 19 mm	80	120	40	4	112465	112427		
	M10						112449	112415		
	M12						112457	112421		
	M16						112461	112425		



**Grondplaten met sok**

rondom gelast, met twee sleufgaten, roestvaststaal

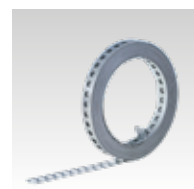
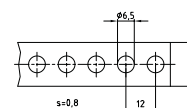
Maat	Draad	Sleufgat V	Gat midden hartafstand C [mm]	Afmetingen [mm]			Materiaal RVS 3.04	Materiaal RVS 3.16	Verp. eenheid	Eenheid
				L	b	s	Artikelnr.	Artikelnr.		
2	1/2"	11 x 19 mm	80	120	40	4	112431	112411	10	Stuk
	3/4"						112441	112413		
	1"						112429	112409		



**Gaatjesband**

met rechte kanten, roestvaststaal

Lengte [m]	Gat-Ø [mm]	Gatenafstand [mm]	Breedte [mm]	Materiaal	Artikelnr.	Verp. eenheid	Eenheid
10	6,5	12	17	RVS 3.04	114792	1	Rol
50					114795		



 Wij leveren rollen van 50 meter lengte in een handig afrolkarton.



**Draadbuizen**

Roestvaststaal

Draad	Lengte [mm]	Materiaal	Artikelnr.	Verp. eenheid	Eenheid
1/2"	1.000	RVS 3.16	105145	1	Stuk
3/4"			113417		
1"			113369		

