

MPR Hoekverbinder 135° type S+

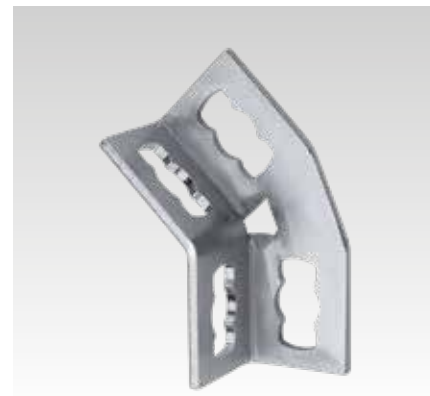
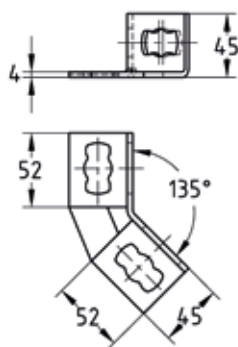
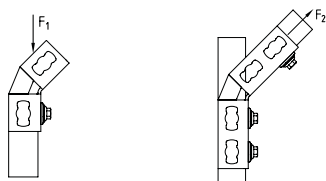
thermisch verzinkt

Toepassing

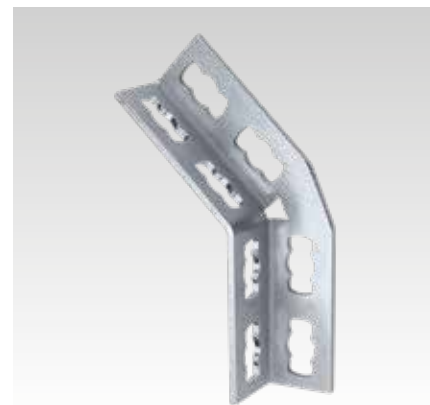
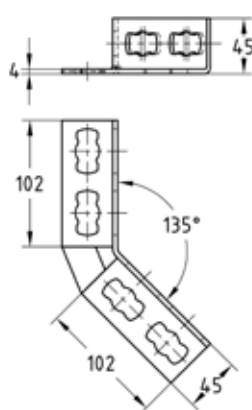
- Verbindingselement voor de constructie van voorwandinstallaties, rekken en railconstructies, bij voorkeur met MPR Systeemrails 41/41
- Voor binnen- en buitengebruik

Uw voordelen

- Eenvoudige en snelle montage van hoekverbindingen met het MPR Verbindingslot type S+
- Flexibel inzetbaar met max. 4 verbindingsloten afhankelijk van de uitvoering
- Verhoogde belasting mogelijk bij gebruik van 2 verbindingsloten per element
- Bij verbindingen met de MPR Systeemrail 41/41 flexibel toepasbaar in 2 richtingen



MPR Hoekverbinder 135° 2+2 type S+



MPR Hoekverbinder 135° 4+4 type S+

De gegevens

Uitvoering	Toelaatbare belasting F ₁ [N]	Toelaatbare belasting F ₂ [N]
2+2	2.000	1.500
4+4	4.000	2.500

Uitvoering	Voor profielen	Artikelnr.	Verp. eenheid	Eenheid
2+2	41/21-41/124	165883	1	Stuk
4+4		165884	10	

