

MPR Zadelflens dwars type S+

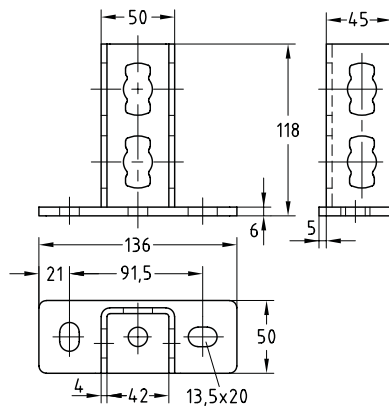
thermisch verzinkt

Toepassing

- Eenvoudige montage van stabiele traversen uit MPR Systeemrails
- Ideaal toepasbaar bij nauwe bouwomstandigheden in schachten en kanalen
- Voor binnen- en buitengebruik

Uw voordelen

- Eenvoudige verbinding met de MPR Systeemrails door montage met het MPR Verbindingslot type S+
- Goede belastingsverdeling door de buigvaste zadelflensverbinding
- Het ideale verbindingselement bij railconstructies vooral bestaande uit systeemrails 41/41
- Langs- en dwarsgat voor directe bevestiging aan de bouwconstructie



Voor profielen 41/21-41/124	Artikelnr. 165875	Verp. eenheid 1	Eenheid Stuk
--------------------------------	----------------------	--------------------	-----------------

MPR Zadelflens voor railmontage dwars type S+

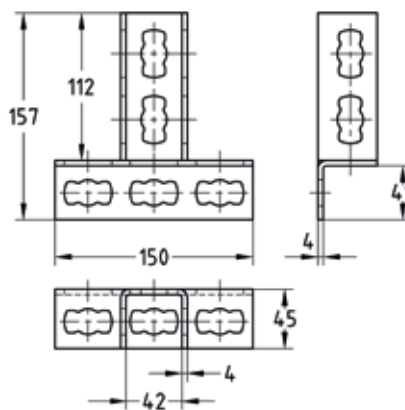
thermisch verzinkt

Toepassing

- Eenvoudige montage van stabiele traversen uit MPR Systeemrails
- Ideaal toepasbaar bij nauwe bouwomstandigheden in schachten en kanalen
- Voor binnen- en buitengebruik

Uw voordelen

- Eenvoudige verbinding met de MPR Systeemrails door montage met het MPR Verbindingslot type S+
- Goede belastingsverdeling door de buigvaste zadelflensverbinding
- Het ideale verbindingselement bij railconstructies vooral bestaande uit systeemrails 41/41



Voor profielen 41/21-41/124	Artikelnr. 165871	Verp. eenheid 1	Eenheid Stuk
--------------------------------	----------------------	--------------------	-----------------

