

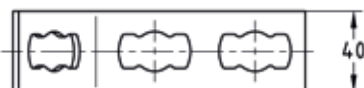
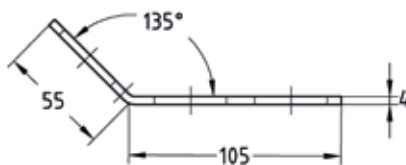
MPR Montagehoeken 135° type S+ gegalvaniseerd

Toepassing

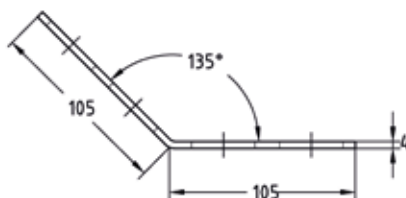
- Verbindingselement voor de constructie van voorwandinstallaties, rekken en railconstructies voor de bevestiging van leidingen en luchtkanalen zonder te lassen
- Voor binnen toepassing

Uw voordelen

- Eenvoudige en snelle montage van hoekverbindingen met het MPR Verbindingslot type S+
- Flexibel inzetbaar met max. 4 verbindingsloten afhankelijk van de uitvoering
- Verhoogde belasting mogelijk bij gebruik van 2 verbindingsloten per element



MPR Montagehoeken 135° 1+2 type S+



MPR Montagehoeken 135° 2+2 type S+



De gegevens

Uitvoering	Toelaatbare belasting F1 [N]	Toelaatbare belasting F2 [N]
1+2	4.000	1.500
2+2	8.000	3.000

Uitvoering	Voor profielen	Artikelnr.	Verp. eenheid	Eenheid
1+2	41/21-41/124	165841	25	Stuk
2+2		165842		