

### MPR Montagehoeken 45°

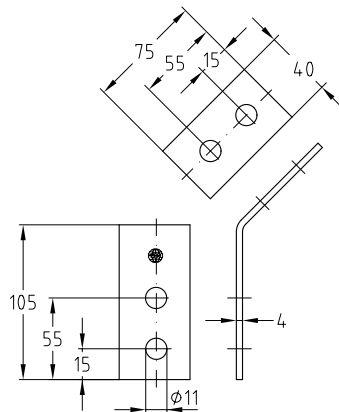
gegalvaniseerd

#### Toepassing

- Verbindingselement voor de constructie van voorwandinstallaties, rekken en railconstructies voor de bevestiging van leidingen en luchtkanalen zonder te lassen
- Ook voor directe montage aan wand, plafond of vloer toepasbaar

#### Uw voordelen

- Variabele montage mogelijkheden
- Veelzijdig toepasbaar, bv. als: afsteunhoek, draagoppervlak, verbindingselement, hoekconsole
- Een systeembouwdeel voor ambachtelijke montageoplossingen



Voor profielen	Artikelnr.	Verp. eenheid	Eenheid
41/21-41/124	118781	25	Stuk

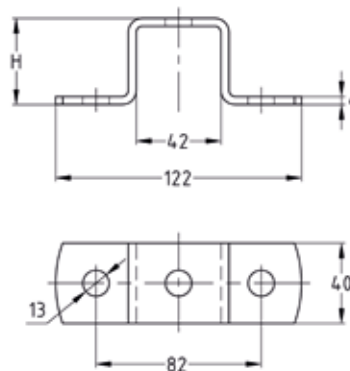
**i** Montagehoeken 90° voor railprofielen 41/21 tot 41/124 zie paginas 4/82 en 4/84.

#### Toepassing

- Voor kruisverbindingen bij installaties en stellingen uit MPR Systeemrails

#### Uw voordelen

- Het montagevriendelijke verbindingselement voor de opbouw van statische juist bemeten constructies uit MPR Systeemrails
- Meer flexibiliteit bij de vervaardiging van railconstructies
- Voor torsiestabiele bevestiging aan het bouwwerk



Voor profielen	Afmetingen H [mm]	Artikelnr.	Verp. eenheid	Eenheid
41/21	23	151093	25	Stuk
41/41, 41/42	43	151994		
41/62	64	151094		
41/82	84	151995		
41/124	126	151996		