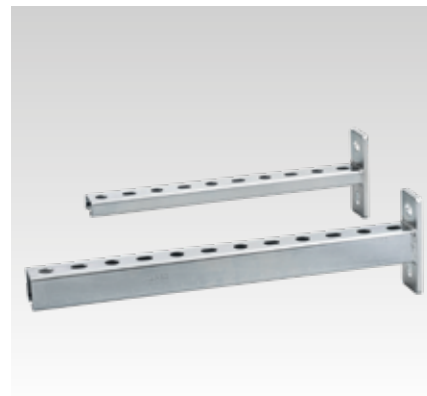
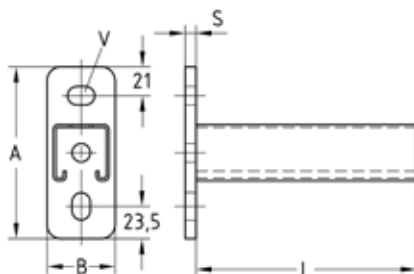


MPR Railconsoles

thermisch verzinkt

Toepassing

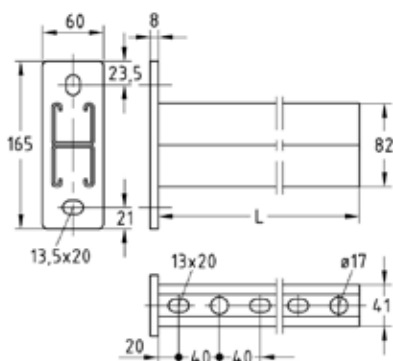
- Ideaal geschikt als uitstekende draagconstructie voor leiding-traversen
- Toepasbaar als draagarm voor luchtkanalen en kabelgoten
- In combinatie met MPR Zadelflens toepasbaar als traverse voor leidingbevestigingen in schachten en kanalen
- Stabiele wandconsole voor armaturen en apparaten
- Voor binnen- en buitengebruik



Profiel 41/21/2,0, 41/41/2,0

Uw voordelen

- Belastbare constructie door stabiele grondplaat
- Langs- en dwarsgat voor directe bevestiging aan de bouwconstructie
- Goede aanpassing aan de bouwkundige eisen door verschillende lengtes
- Mooi optisch beeld door de toepassing van MPR-afsluitkappen



Profiel 41/82/2,5

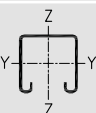
Profiel	Lengte L [mm]	Afmetingen [mm]				Artikelnr.	Verp. eenheid	Eenheid
		A	B	s	V			
41/21/2,0	160	125	50	6	13,5 x 20	154211	1	Stuk
	240					154212		
	320					154213		
	400					154214		
41/41/2,0	160	165	60	8	13,5 x 20	154215	1	Stuk
	240					154216		
	320					154217		
	400					154218		
	480					154219		
	560					154220		
	640					154221		
	720					154222		
	800					154223		
	1.040					154224		
41/82/2,5 H	560	165	60	8	13,5 x 20	179174	1	Stuk
	800					179175		
	1.040					179176		



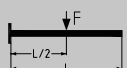

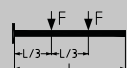
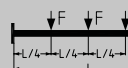
MPR Railconsoles

thermisch verzinkt

Technische gegevens van de consoles:

De gegevens					
Profiel 	Afmetingen H x B x D [mm]	Grondplaten		MPR Systeemrails	
		Materiaal	Toelaatbare staal- spanning $\sigma_{toel.}$ [N/mm ²]	Materiaal	Toelaatbare staal- spanning $\sigma_{toel.}$ [N/mm ²]
41/21/2,0	125 x 50 x 6	S235	162	S235	162
41/41/2,0	125 x 50 x 8				
41/82/2,5 H	165 x 60 x 8	S355MC	231		

Belastingswaarden van de consoles voor buiging om de Y-as in [N]:

Profiel	Grondplaat M _{max.} [Nmm]	Lengte L [mm]	Max. aanbevolen belasting [N]			
						
41/21/2,0	112.154	160	1.400	700	700	467
		240	931	466	466	311
		320	696	348	348	232
		400	555	231	278	185
41/41/2,0	275.080	160	3.435	1.717	1.717	1.145
		240	2.287	1.144	1.144	762
		320	1.713	856	856	571
		400	1.367	684	684	456
		480	1.136	568	568	379
		560	971	485	485	324
		640	847	423	423	282
		720	749	375	375	250
		800	671	336	336	224
		1.040	508	185	254	169
41/82/2,5 H	738.719	560	2.636	1.318	1.318	879
		800	1.825	912	912	608
		1.040	1.383	691	691	461



De technische gegevens gelden voor statisch rustende belastingen. Berekening op basis van de Eurocode (EC3). Het veiligheidscoëfficiënt $\gamma = 1,54$ houdt rekening met de veiligheids- en combinatiecoëfficiënten en met het veiligheidscoëfficiënt van het materiaal.

Bij de aangegeven waarden wordt de toelaatbare staalspanning volgens tabel en de maximaal toelaatbare doorbuiging $L/150$ met inachtneming van het eigen gewicht niet overschreden.

De belastingswaarden hebben betrekking op de consoles. Bevestigingselementen, zoals pluggen en schroeven, moeten zodanig zijn dat ze aan de belastingen voldoen.