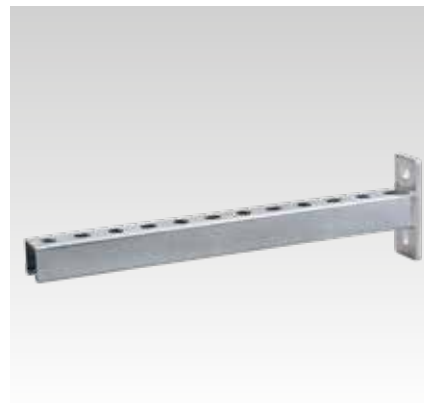
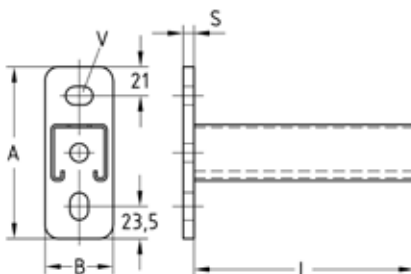


### MPR Railconsoles

Roestvaststaal

#### Toepassing

- Ideaal geschikt als uitstekende draagconstructie voor leidingtraversen
- Toepasbaar als draagarm voor luchtkanalen
- In combinatie met MPR Zadelflens toepasbaar als traverse voor leidingbevestigingen in schachten en kanalen
- Stabiele wandconsole voor armaturen en apparaten
- Voor binnen- en buitengebruik



#### Uw voordelen

- Belastbare constructie door stabiele grondplaat
- Langs- en dwarsgat voor directe bevestiging aan de bouwconstructie
- Goede aanpassing aan de bouwkundige eisen door verschillende lengtes
- Mooi optisch beeld door de toepassing van MPR-afsluitkappen

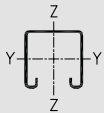
Profiel	Lengte L [mm]	Materiaal	Afmetingen [mm]				Artikelnr.	Verp. eenheid	Eenheid
			A	B	s	V			
41/41/2,0	160	RVS 3.16	125	50	8	13,5 x 20	154435	1	Stuk
	240						154436		
	320						154437		
	400						154438		
	480						154439		
	560						154440		
	640						154441		



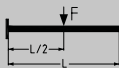
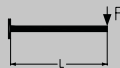
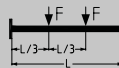

## MPR Railconsoles

Roestvaststaal

## Technische gegevens van de consoles:

De gegevens					
Profiel	Grondplaten			MPR Systeemrails	
	Afmetingen H x B x D [mm]	Materiaal	Toelaatbare staal- spanning $\sigma_{toel.}$ [N/mm <sup>2</sup> ]	Materiaal	Toelaatbare staal- spanning $\sigma_{toel.}$ [N/mm <sup>2</sup> ]
41/41/2,0	125 x 50 x 8	V4A	143	V4A	149

## Belastingwaarden van de consoles voor buiging om de Y-as in [N]:

Profiel	Grondplaat $M_{max.}$ [Nmm]	Lengte L [mm]	Max. aanbevolen belasting [N]			
						
41/41/2,0	242.069	160	3.025	1.512	1.512	1.008
		240	2.017	1.008	1.008	672
		320	1.512	756	756	504
		400	1.210	605	605	403
		480	1.008	504	504	336
		560	864	432	432	288
		640	756	378	378	252



De technische gegevens gelden voor statisch rustende belastingen. Berekening op basis van de Eurocode (EC3).

Het veiligheidscoëfficiënt  $\gamma = 1,54$  houdt rekening met de veiligheids- en combinatiecoëfficiënten en met het veiligheidscoëfficiënt van het materiaal.

Bij de aangegeven waarden wordt de toelaatbare staalspanning volgens tabel en de maximaal toelaatbare doorbuiging  $L/150$  met inachtneming van het eigen gewicht niet overschreden.

De belastingwaarden hebben betrekking op de consoles. Bevestigingselementen, zoals pluggen en schroeven, moeten zodanig zijn dat ze aan de belastingen voldoen.

