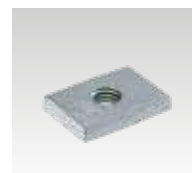


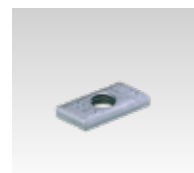
### MPC Schuifmoeren

voor MPC Systeemrails en railconsoles, gegalvaniseerd

Voor profielen	Draad	Lengte [mm]	Breedte [mm]	Dikte [mm]	Artikelnr.	Verp. eenheid	Eenheid
27/18, 28/30	M6	21,5	11,8	4	118013	100	Stuk
	M8		14	5	120043		
38/24-40/120	M6	31	16	6	148757		
			23		148759		
	M8	31	16		148761		
			23		118040		
	M10	31	16		147854		
			23		117968		
	M12	31	16		117986		
			23		117986		
M16	32,5	32,5	8	148762	25		



Maat 38/24-40/120



Maat 27/18-28/30



### MPC Raildubbelmoer

voor MPC Systeemrails en railconsoles, gegalvaniseerd

Voor profielen	Draad	Lengte [mm]	Breedte [mm]	Dikte [mm]	Artikelnr.	Verp. eenheid	Eenheid
38/24-40/120	M10	70	30	6	117944	50	Stuk



Gekleef op brandveiligheid vanaf 38x40

### MPC Stabiliseerschijven

voor MPC Systeemrails en railconsoles, gegalvaniseerd

Voor profielen	Voor draad	Artikelnr.	Verp. eenheid	Eenheid
27/18, 28/30	M8	114439	100	Stuk
	M10	114503		
38/24, 38/40, 38/48, 38/80	M8	114447	100	Stuk
	M10	114450		
39/52, 40/60, 40/80, 40/120	M8	114471	25	Stuk
	M10	114474		
	M12	114477		
	M16	114459		



### MPC Stabiliseerschijf

zware uitvoering, voor MPC Systeemrails en railconsoles, ter overdracht van grotere krachten, gegalvaniseerd

Voor profielen	Voor draad	Artikelnr.	Verp. eenheid	Eenheid
39/52, 40/60, 40/80, 40/120	M12	114557	25	Stuk

