

### ISO-Beugels RG 80

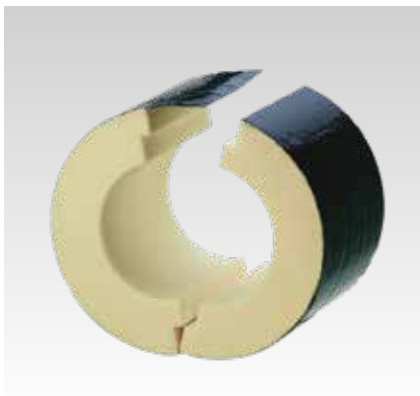
met DÄMMGULAST® en ISO-Schaal, gegalvaniseerd

#### Toepassing

- Thermische ontkoppelende bevestiging van leidingen in de koudetechniek
- Geschikt voor de bevestigingen in de installatiebranche zoals, verwarming, koudetechniek, warme en koude waterleidingen

#### Uw voordelen

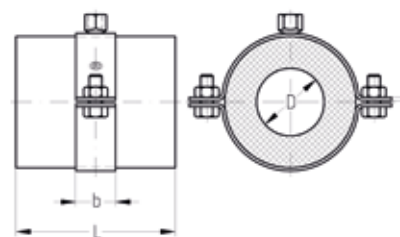
- Consequente vermijding van temperatuurbruggen bij warmte- of koudegeleidende leidingen
- Hoge isolatiewerking, gering ruimtegewicht
- Verhinderend van condensvorming op de buisklem
- Diffusiedicht door opgeplakte aluminiumfolie
- Goede verkleving van de schaal met de buisisolatie door scheidingsmiddelvrije kopvlaktes
- In het geval van een vereiste overlapping van de diffusiegrens in het gebied van de stootvoeg ook grotere schaalengtes leverbaar
- Voor een betere belastingsverdeling zijn steunschalen verkrijgbaar
- ISO-schalen en buisklemmen met DÄMMGULAST® inlegstrip op elkaar afgestemd
- Geluidsniveauperverbetering gemiddeld 22 dB(A)



#### De gegevens



Materiaal	Polyurethaan hardschuim, gesloten cellig
Brandclassificatie	B2 volgens DIN 4102 (normaal ontvlambaar)
Ruimtegewicht [kg/m³]	80
Warmtegeleidingsvermogen	$\lambda = 0,026 \text{ W/mK}$
Temperatuurbestendigheid	-30 °C tot +120 °C
Druksterkte	0,65 N/mm²
Uitvoering	PU-schaal, aluminiumfolie, zwart oppervlak, geluidgedempt door buisklemmen met DÄMMGULAST® inlegstrip




ISO-Beugels RG 80

met DÄMMGULAST® en ISO-Schaal, gegalvaniseerd

Leidingbuiten-Ø D [Inch]	[mm]	Aansluitdraad M	Isolatie-dikte [mm]	Schaallengte L [mm]	Artikelnr.	Verp. eenheid	Eenheid
	15 CU	M10	20	100	110328	1	Stuk
	18 CU				110330		
½"	21,3 FE				124436		
	22 CU				110332		
¾"	26,9 FE				124502		
	28 CU				110334		
1"	33,7 FE				124546		
	35 CU				110336		
1¼"	42,4 FE				124582		
1½"	48,3 FE				110242		
	54 CU				110338		
	57 FE				110256		
2"	60,3 FE				110266		
	70 FE				110286		
2½"	76,1 FE				110300		
	83 FE				110310		
3"	88,9 FE				110320		
	110 FE				124212		
4"	114,3 FE				124245		
	125 FE				124269		
	133 FE				124289		
5"	139,7 FE				124329		
	160 FE				124358		
6"	168,3 FE				124381		
8"	219,1 FE				124464		



 Volgens AGI-werkblad Q 11 (Arbeitsgemeinschaft Industriebau) moeten de isolatieschalen even dik zijn als de aansluitende isolatielaag. De stootranden tussen de isolatieschalen en de aansluitende isolatie moeten overlappend en functioneel recht verbonden worden. Dit kan bv. door verkleefing of zelfklevend plakband geschieden.

Om een mogelijke dampdichte verbinding te verkrijgen, wordt in de praktijk aan de stootranden een overlapping van het kleefband van 50 mm aan iedere kant verlangd. Hiervoor zijn de isolatie-schalen in grotere lengtes leverbaar. De lengte van de isolatie-schaal dient in ieder geval voor de montage tussen de installateur en de isoleerder precies afgestemd te worden.

**Voor leidingdiameters vanaf 2" wij principieel de inbouw van steunschalen ter verbetering van de belastingsverdeling.**

Afhankelijk van de bevestigingsafstand is ook bij kleine leidingdiameters de toepassing van steunschalen noodzakelijk. Bij de uitvoering van leidingvastpunten adviseren wij ter opname van de vastpuntkrachten de MÜPRO Hardhoutschalen en STATO® Beugels.

Andere diameters, aansluitdraad, isolatiediktes en schaallengtes worden volgens uw speciale wens vervaardigd.