

**VARIO Grondplaten**

Zink-nikkel

**Toepassing**

- Afspanningen
- Stutten van frameconstructies
- Afspanning van consoles van wand en plafond
- Voor binnen- en buitengebruik

**Uw voordelen**

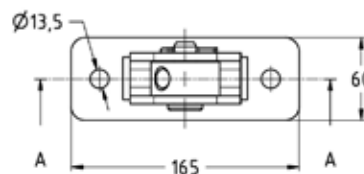
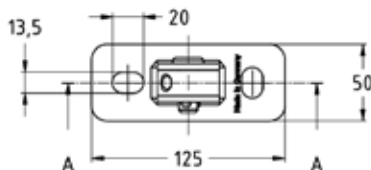
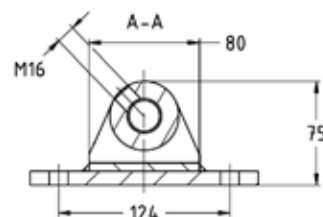
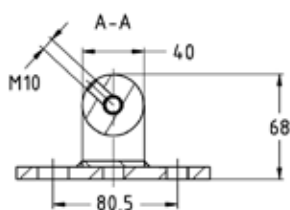
- Snellere, eenvoudigere bevestiging ter plaatse met voorgemonteerde componenten
- Veelzijdige toepassingsmogelijkheden door plafond- en wandmontage en combinatie met andere VARIO producten
- Te combineren met de systemen MPC, MPR en MPT
- Twee versies beschikbaar voor verschillende gebruikssituaties



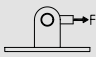
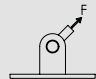
Uitvoering M10

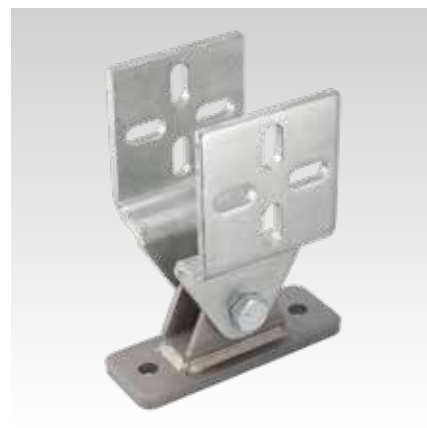


Uitvoering M16



**De gegevens**

Max. aanbevolen trekbelasting [N]	Aansluitdraad	
	M10	M16
0°	7.000	34.600
 45°	10.000	
 90°	12.000	



Aansluitdraad	Gat midden hartafstand C [mm]	Afmetingen [mm]			Artikelnr.	Verp. eenheid	Eenheid
		B	L	s			
M10	80,5	50	125	8	180588	10	Stuk
M16	124	60	165	10	180589		

